

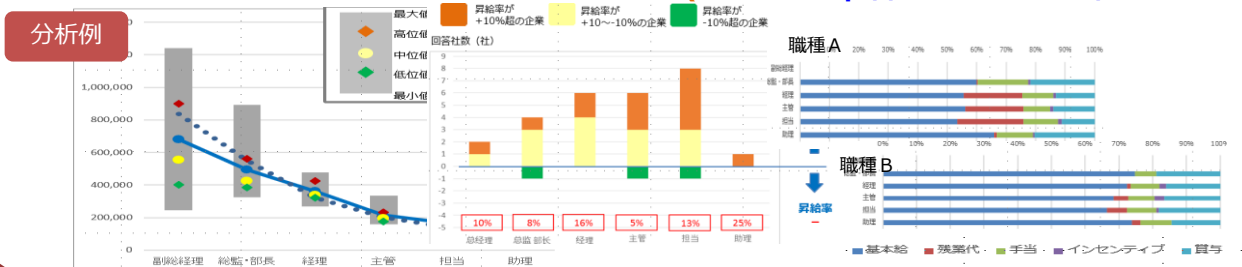
■ 調査主旨

経済環境、労働政策、社会環境等の変化にともない、人事労務管理はますます複雑さを増しています。多様化した労働者のモチベーションを向上させ、企業競争力を強化するための2018年の報酬、人事戦略策定には、従来の賃金市場のベンチマークで十分でしょうか？

在中日系企業支援のコチコンサルティングでは、2012年事業開始以来300件を超える在中日系企業様の人事制度構築、労務管理体制改善をご支援させて頂きました。これらの経験を踏まえ、ご好評を頂いて頂きました労務管理実態調査に、新たに報酬調査を加え、皆様の2018年度人事戦略策定の実務にお役立ていただくべく「CoChi 2018年 華東地区日系企業 人事管理実態一斉調査」を実施致します。

- \* 現在の賃金水準のみならず、昇給の動向、賃金と離職・採用の相関、人材流動と就労制度（就労時間、休暇等）の相関、福利の動向 等を含めた総合的な人員・人件費管理を明らかにします。
- \* 従来好評の欧米企業、一般中国市場と日系企業との比較もさらに精緻に実施し、日系企業の特徴、課題を明らかにします。ぜひこの機会をご活用下さい。

参考：2017年 華東地区日系企業 労務管理実態調査報告(264社) <http://cochicon.com/2312.html>



■ 調査実施概要

- 【調査期間】 2017年10月11日（水）～2017年11月10日（金）
- 【調査主体】 コチコンサルティング（上海）有限公司
- 【調査対象】 華東地区（上海市、江蘇省、浙江省）日系企業
- 【収集情報】 報酬系Data:2016年/2017年賃金項目別支給実績（職種、職位別）人員数、等  
 労務管理系Data:2017年労務管理実態（勤務制度、休暇制度、福利厚生制度、等）
- 【使用言語】 日本語、中国語
- 【参加申し込み】 <http://cochicon.com/2018survey> WEBにてお申込み下さい。
- 【調査方法】 メールによる調査表配布・回答収集。電話ヒアリングによる回答内容確認。

■ 報告

報告書

- 【形式】 PDF形式による報告書メール送付
- 【言語】 日本語/中国語
- 【報告期日】 速報 : 2017年12月11日予定  
 正式報告 : 2017年12月31日以前

報告会

- 【日時】 2017年12月5日（火） 15:30～17:30
- 【会場】 錦江飯店（小礼堂）
- 【対象】 調査協力企業のみ 【言語】 日本語
- 【定員】 200名

■ 問い合わせ

- 【E mail】 [survey@cochicon.com](mailto:survey@cochicon.com) TEL:021-6418-8983
- 【担当】 松村/Ms. 横矢/Mr. 李/Ms.